

Relatório: Equidade Salarial

UNICO





Introdução

Nosso Compromisso

A Unico Holding promove a **igualdade e oportunidades**, sempre visando uma **remuneração justa para todos os Seres** (pessoas colaboradoras) que estão em suas empresas.

Para este relatório, utilizamos uma metodologia mais alinhada com o mercado de remuneração, visando a comparação com pessoas do mesmo cargo, nível e tempo de casa.

Também detalharemos as iniciativas voltadas para a equidade salarial e programas de equidade de gênero.

Metodologia

Critério Elegibilidade:

Todos os Seres com contrato de trabalho ativo CLT e em tempo integral nas empresas que fazem parte da Unico em 31 de maio de 2024. Não são considerados aprendizes ou estagiários.

Critério de Remuneração:

Para garantir uma avaliação justa da remuneração individual, os cálculos desse relatório se concentram exclusivamente nos salários. Essa escolha reduz possíveis distorções causadas por fatores externos, como horas extras, comissões entre pessoas com diferentes horas trabalhadas ou entregas.

Crterios de Cálculo:

As comparações são feitas entre as pessoas que ocupam a mesma função, nível hierárquico e que possuem tempo de trabalho semelhante na Unico.

Temos Representatividade

O **salário mediano das mulheres** representa

98%

em relação ao salário dos homens para o mesmo trabalho, cargo e nível

42%

Dos **cargos de gestão** são ocupados por pessoas autodeclaradas mulheres

Durante o ano de 2024, o salário mediano das pessoas que se autodeclararam mulheres nas empresas da Unico no Brasil representou 98% do salário mediano pago aos colegas autodeclarados homens pelo mesmo trabalho.

Esses números refletem comparações baseadas nos seguintes critérios: (i) função; (ii) nível hierárquico; e (iii) tempo semelhante na mesma função. Acreditamos que essa diferença de 2% permanece dentro de uma margem que não compromete nossas práticas de remuneração justa. Ainda assim, reforçamos nosso compromisso em direção à paridade integral.



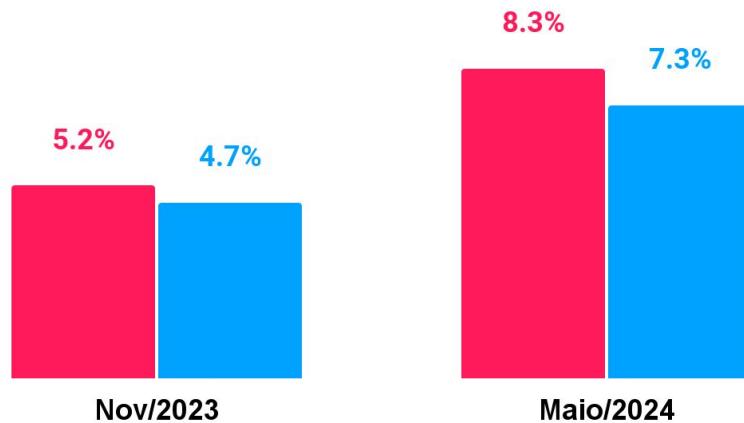
Salary Review

Mulheres tiveram maior aumento médio %


Salary Review, é um processo em que os líderes olham para seu time visando equilibrar reconhecimento, performance e desafios de cada posição com as práticas salariais de mercado, claro, dentro do momento da empresa.

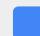


Em (%) médio de Aumento Salarial



Mulheres tiveram um aumento em % médio maior que homens nos últimos 2 ciclos de desenvolvimento.

 Mulheres

 Homens

Conheça **Nosso Benefícios e Programas** para fomentar a equidade e auxiliar mulheres na jornada Unico



Mentoria de Promo para Mulheres, Pessoas Negras e Pessoas com Deficiência



Licença Parental Estendida (Para mães, pais, pessoas cuidadoras e adotantes)



Auxílio Creche/Babá



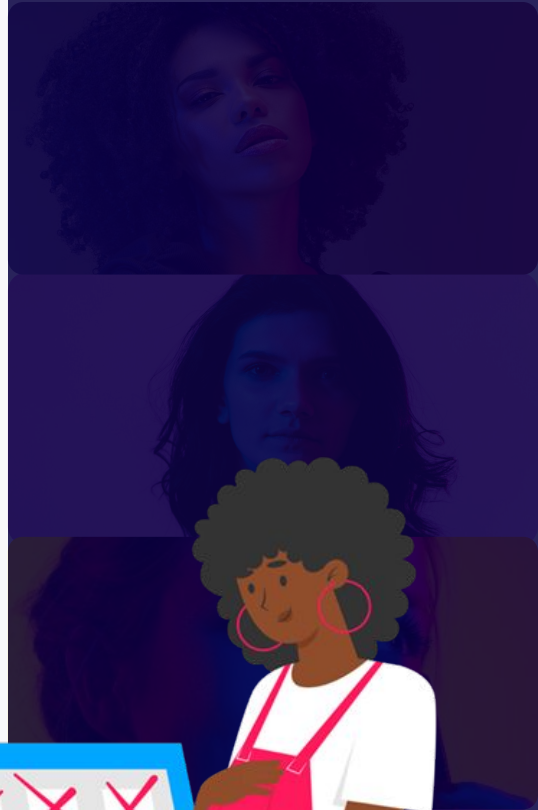
Part-time pós Licença Parental



Grupo de Afinidade: Mulheres Unicas



Saída para Licença Parental 15 dias antes do Parto



Links para os relatórios do MTE abaixo:

Todos os termos e contratos de RH assinados eletronicamente

+ Unico:

Relatório Transparência Salarial Unico

[Confira aqui](#)



Agradecemos :)

Dois valores que nos conectam são: **fazer a coisa certa do jeito certo** e **somos transparentes mesmo em momentos difíceis**. Assim, acreditamos que podemos trazer um ambiente justo para todos os nossos Seres.

